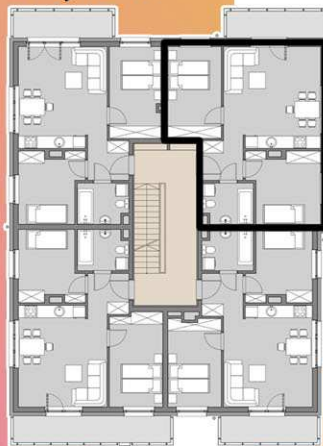


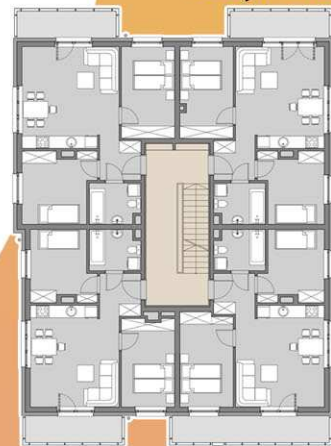
MIESZKANIE A6 PIĘTRO I: 53,40 m²

1. PRZEDPOKÓJ	4,03m ²
2. POKÓJ DZIENNY + A. KUCHENNY	22,15m ²
3. ŁAZIENKA	4,69m ²
4. POKÓJ	11,24m ²
5. POKÓJ	11,29m ²

budynek A



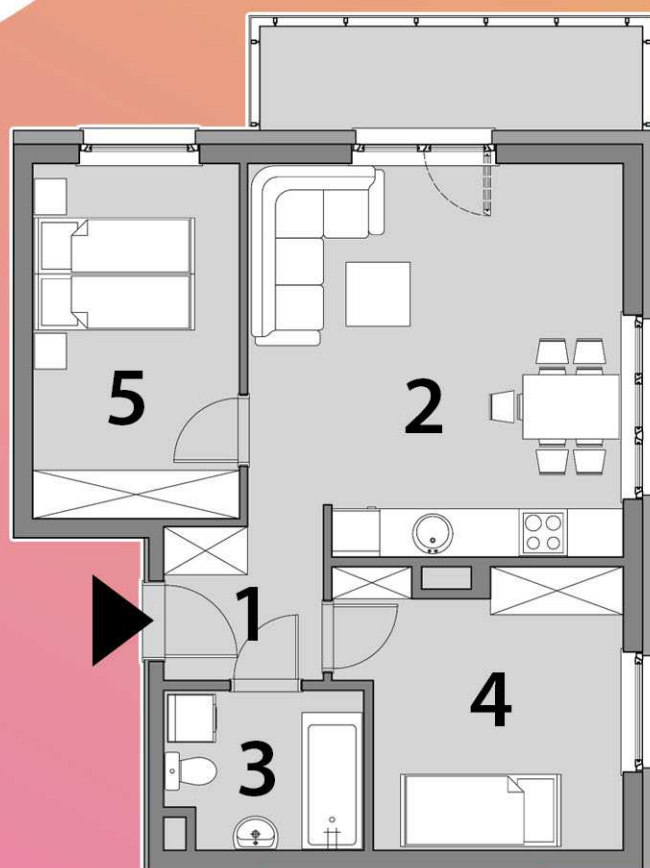
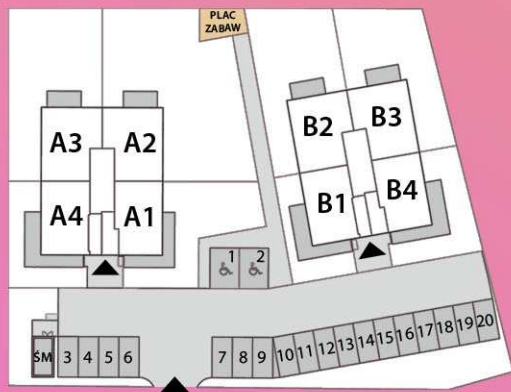
budynek B



RZUTY KONDYGNACJI: PIĘTRO I



USYTUOWANIE OGRÓDKÓW
I MIEJSC POSTOJOWYCH



BIURO SPRZEDAŻY MIESZKAŃ
ul. Wilczycka 48
55-093 Kiełczów

tel. 604 060 180
mieszkania@pim.wroclaw.pl
www.villabello.pl