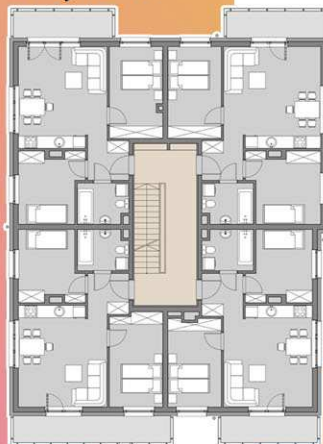


## MIESZKANIE B6 PIĘTRO I: 53,40 m<sup>2</sup>

1. PRZEDPOKÓJ	4,03m <sup>2</sup>
2. POKÓJ DZIENNY + A. KUCHENNY	22,15m <sup>2</sup>
3. ŁAZIENKA	4,69m <sup>2</sup>
4. POKÓJ	11,24m <sup>2</sup>
5. POKÓJ	11,29m <sup>2</sup>

budynek A



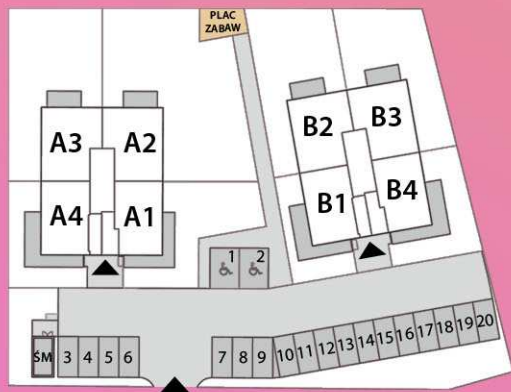
budynek B



RZUTY KONDYGNACJI: PIĘTRO I



USYTUOWANIE OGRÓDKÓW  
I MIEJSC POSTOJOWYCH



BIURO SPRZEDAŻY MIESZKAŃ  
ul. Wilczycka 48  
55-093 Kiełczów

tel. 604 060 180  
mieszkania@pim.wroclaw.pl  
www.villabello.pl