

MIESZKANIE B9 PIĘTRO II: 70,19 m²

1. PRZEDPOKÓJ	11,20m ²
2. POKÓJ DZIENNY + A. KUCHENNY	28,14m ²
3. ŁAZIENKA	5,12m ²
4. POKÓJ	14,05m ²
5. POKÓJ	11,68m ²
6. TARAS	16,7m ²

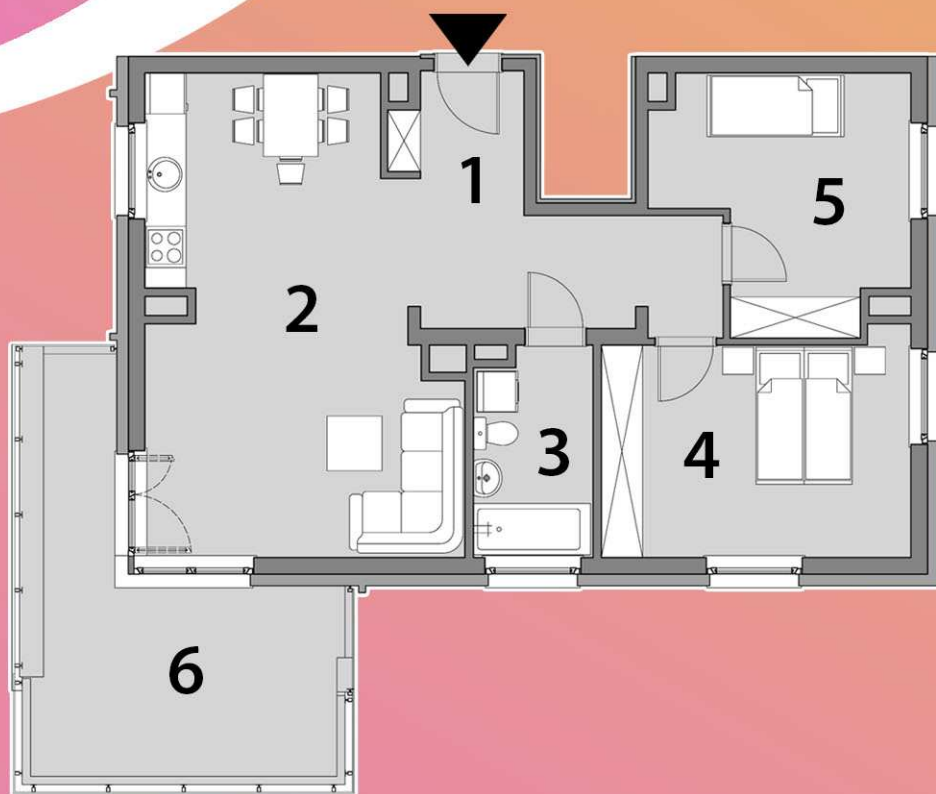
budynek A



budynek B



RZUTY KONDYGNACJI: PIĘTRO II



USYTUOWANIE OGRÓDKÓW
I MIEJSC POSTOJOWYCH

